



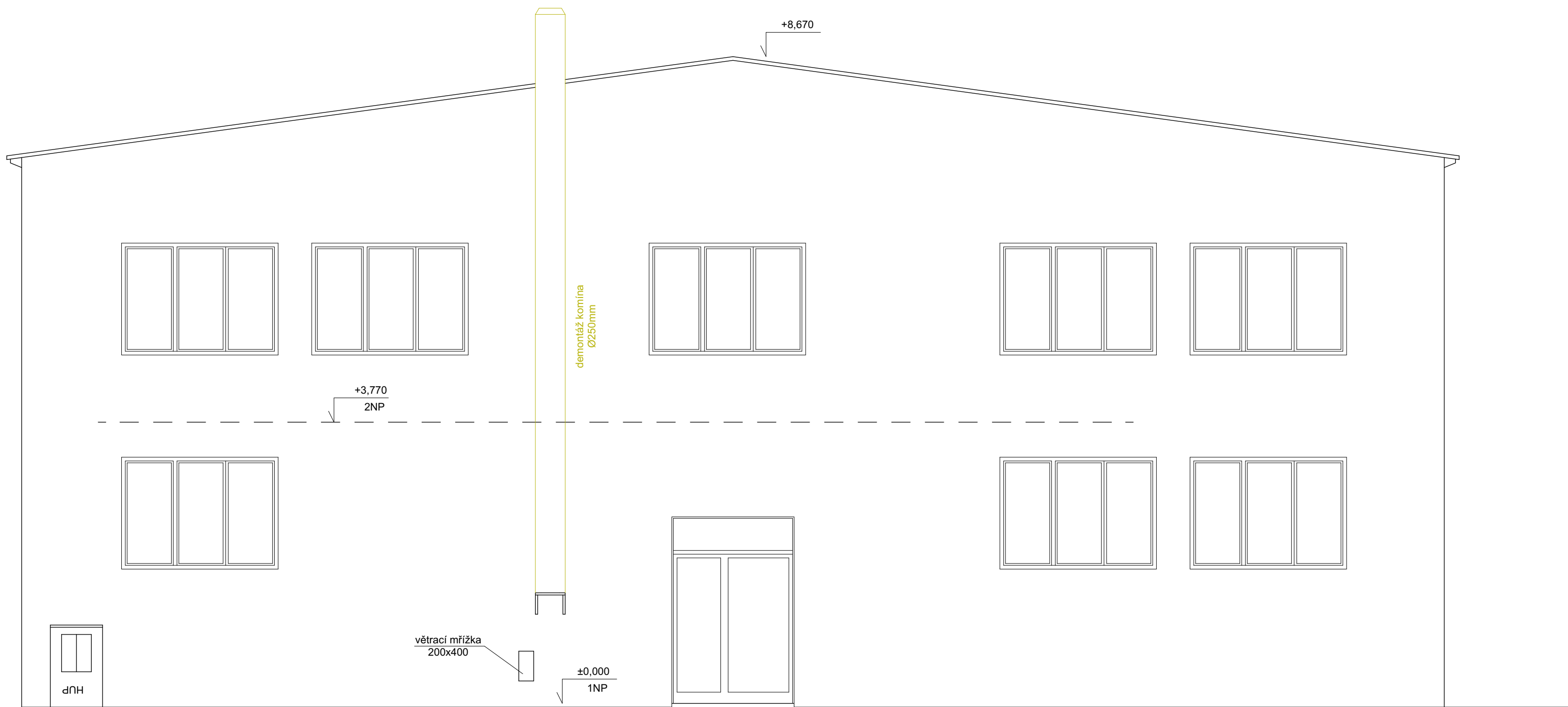
Dokumentace pro provádění stavby

	zodp. projektant:	Ing. Václav Chýle	stupeň:	DPS	
	kontroloval:	Ing. Jaroslav Hruška	datum:	07/2024	
	navrhl:	Ing. Václav Chýle	č. zakázky:	307 020	
	vypracoval:	Ing. Václav Chýle			
investor: Kraj Vysočina, Žižkova 1882/57, 586 01 Jihlava					č.paré:
akce: ČZA v Humpolci, střední škola - Dusilov					
Objekt haly pro praktické vyučování - plynofikace kotelny					D.1.2 Technologické řešení
výkres:					měřítko: 1:50
					č.výkresu:
Půdorys 1.NP - kotelna stávající					D.1.1.2

	zodp. projektant: Ing. Václav Chýle		stupeň: DPS
	kontroloval: Ing. Jaroslav Hruška		datum: 07/2024
	navrhl: Ing. Václav Chýle		č. zakázky: 307 020
	vypracoval: Ing. Václav Chýle		

investor: Kraj Vysočina, Žižkova 1882/57, 586 01 Jihlava	č.paré: _____
akce: ČZA v Humpolci, střední škola - Dusilov	
Objekt haly pro praktické vyučování - plynofikace koteleny	D.1.2 Technologické řešení

výkres: _____	měřítko: 1:50	č.výkresu: _____
---------------	---------------	------------------



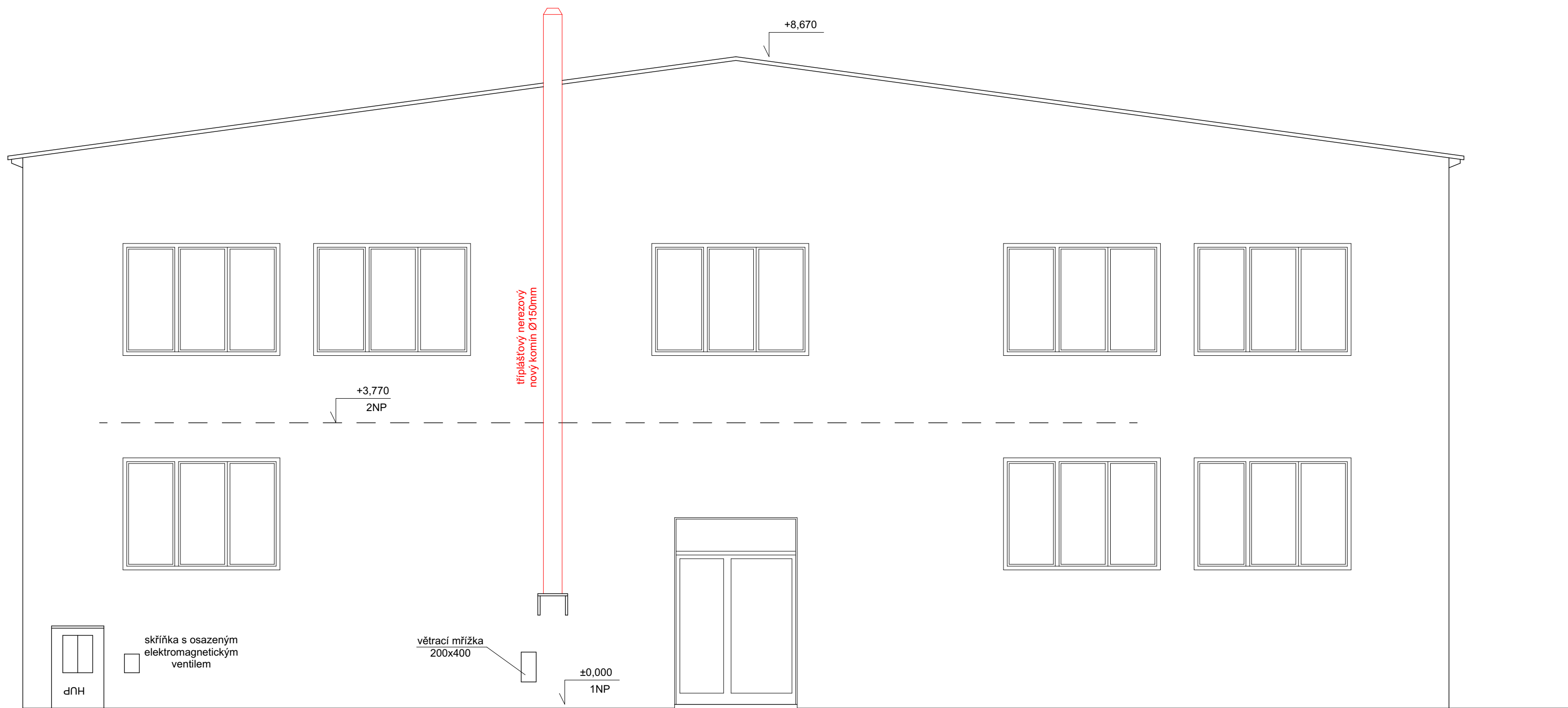
Dokumentace pro provádění stavby

zodp. projektant:	Ing. Václav Chýle	stupeň:	DPS
kontroloval:	Ing. Jaroslav Hruška	datum:	07/2024
navrhl:	Ing. Václav Chýle	č. zakázky:	307 020
vypracoval:	Ing. Václav Chýle		


investor:	Kraj Vysočina, Žižkova 1882/57, 586 01 Jihlava	č. paré:
akce:	ČZA v Humpolci, střední škola - Dusilov	
	Objekt haly pro praktické vyučování - plynofikace kotleny	C. Situační výkresy
výkres:	měřítko: 1:50	č. výkresu:

Pohled severní fasáda stávající

D.1.1.4



Dokumentace pro provádění stavby

	zodp. projektant:	Ing. Václav Chýle	stupeň:	DPS	
	kontroloval:	Ing. Jaroslav Hruška	datum:	07/2024	
	navrhl:	Ing. Václav Chýle	č. zakázky:	307 020	
	vypracoval:	Ing. Václav Chýle			
investor: Kraj Vysočina, Žižkova 1882/57, 586 01 Jihlava					č.paré:
akce: ČZA v Humpolci, střední škola - Dusilov					
Objekt haly pro praktické vyučování - plynofikace kotelny					C. Situační výkresy
výkres:			měřítko: 1:50		č.výkresu:
Pohled severní fasáda nový					D.1.1.5